

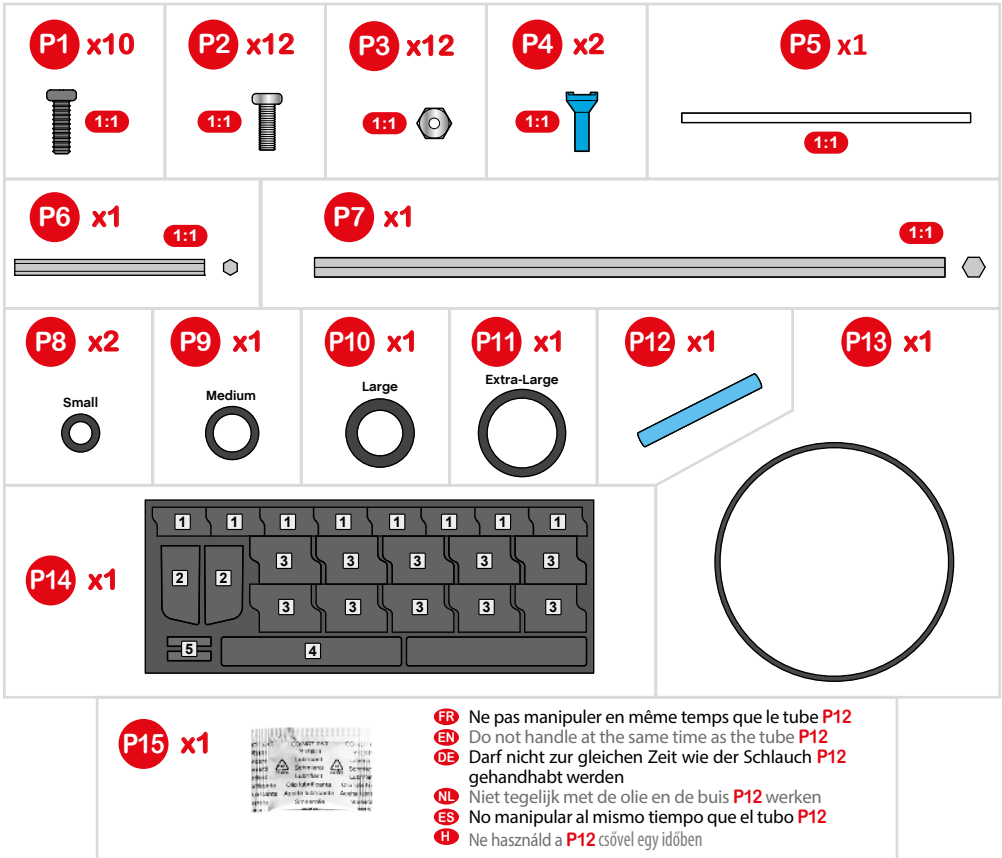
8+

AIR Racing CAR



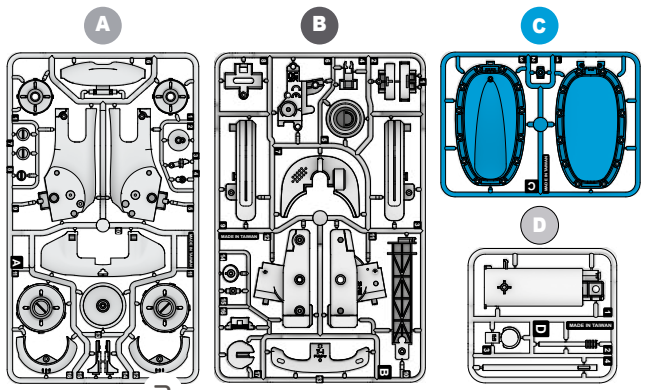
Buki
France

CONTENU / CONTENTS INHALT / INHOUD CONTENIDO / TARTALOM



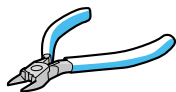
Pièces à détacher / Parts to detach Bautelle / Los te maken stukken Elementos a retirar de la plantilla / Leválasztható darabok

- FR** A détacher au fur et à mesure
- EN** Detach as needed
- DE** Während der Montage herausrennen
- NL** Om geleidelijk aan los te maken
- ES** A retirar según vaya siendo necesario
- H** Szükség szerint leválasztható

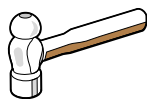


<p>P1 – Vis noir x10 FR</p> <p>P2 – Vis grise</p> <p>P3 – Ecrou</p> <p>P4 – Valve</p> <p>P5 – Barre ronde</p> <p>P6 – Barre Hex (courte)</p> <p>P7 – Barre Hex (longue)</p> <p>P8 – Joint (petit) x1</p> <p>P9 – Joint (moyen)</p> <p>P10 – Joint (large)</p> <p>P11 – Joint (extra-large)</p> <p>P12 – Tube x2</p> <p>P13 – Joint caoutchouc x1</p> <p>P14 – Revêtement Small Medium</p> <p>P15 – Huile</p>	<p>P1 – Black screw x2 EN</p> <p>P2 – Grey screw</p> <p>P3 – Nut</p> <p>P4 – Valve</p> <p>P5 – Round shaft</p> <p>P6 – Hex shaft (short)</p> <p>P7 – Hex shaft (long)</p> <p>P8 – O-ring (small)</p> <p>P9 – O-ring (medium)</p> <p>P10 – O-ring (large)</p> <p>P11 – O-ring (extra-large)</p> <p>P12 – Tube x1</p> <p>P13 – Rubber sealing ring x1</p> <p>P14 – Tyre parts Large Extra-Large</p> <p>P15 – Oil</p>	<p>P1 – Schwarze Schraube DE</p> <p>P2 – Graue Schraube</p> <p>P3 – Mutter</p> <p>P4 – Ventil</p> <p>P5 – Rundstab</p> <p>P6 – Hex-Stange (kurz)</p> <p>P7 – Hex-Stange (lang)</p> <p>P8 – Dichtung (klein)</p> <p>P9 – Dichtung (mittel)</p> <p>P10 – Dichtung (groß)</p> <p>P11 – Dichtung (extra breit)</p> <p>P12 – Rohr</p> <p>P13 – Gummidichtung</p> <p>P14 – Beschichtung</p> <p>P15 – Öl</p>
<p>P1 – Zwarte schroef NL</p> <p>P2 – Griize schroef</p> <p>P3 – Moer 1 1 1</p> <p>P4 – Ventiel</p> <p>P5 – Ronde staaf 2 2 3</p> <p>P6 – Zeskantige staaf (kort) 3</p> <p>P7 – Zeskantige staaf (lang) 3</p> <p>P8 – Afdichting (klein) 4</p> <p>P9 – Afdichting (medium)</p> <p>P10 – Afdichting (breed)</p> <p>P11 – Afdichting (extra breed)</p> <p>P12 – Buis x1</p> <p>P13 – Rubberen afdichting</p> <p>P14 – Bekleding</p> <p>P15 – Olie</p>	<p>P1 – Tornillo negro ES</p> <p>P2 – Tornillo gris</p> <p>P3 – Tuerca 1 1</p> <p>P4 – Válvula</p> <p>P5 – Barra cilíndrica 3</p> <p>P6 – Barra Hex (corta) 3</p> <p>P7 – Barra Hex (larga) 3</p> <p>P8 – Junta (pequeña)</p> <p>P9 – Junta (mediana)</p> <p>P10 – Junta (grande)</p> <p>P11 – Junta (extragrande)</p> <p>P12 – Tubo</p> <p>P13 – Junta de caucho</p> <p>P14 – Revestimiento</p> <p>P15 – Aceite</p>	<p>P1 – Fekete csavar H</p> <p>P2 – Szürke csavar</p> <p>P3 – Anya</p> <p>P4 – Szelep</p> <p>P5 – Kerek rúd</p> <p>P6 – Hatszögletű rúd (rövid)</p> <p>P7 – Hatszögletű rúd (hosszú)</p> <p>P8 – Tömítés (kicsi)</p> <p>P9 – Tömítés (közepes)</p> <p>P10 – Tömítés (nagy)</p> <p>P11 – Tömítés (extra nagy)</p> <p>P12 – Cső</p> <p>P13 – Gumi tömítés</p> <p>P14 – Abroncs elemei</p> <p>P15 – Olaj</p>

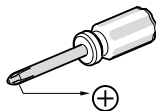
Outils supplémentaires / Additional tools required
Zusätzliche Werkzeuge / Extra gereedschap
Herramientas adicionales / Kiegészítő szerszámok



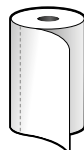
Pince coupante
Pliers
Knipzange
Kniptang
Alicates de corte
Csípőfogó



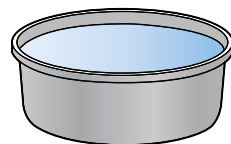
Marteau
Hammer
Hamer
Martillo
Kalapács



Tournevis
Screwdriver
Schraubendreher
Schroevendraaier
Destornillador
Csavarhúzó

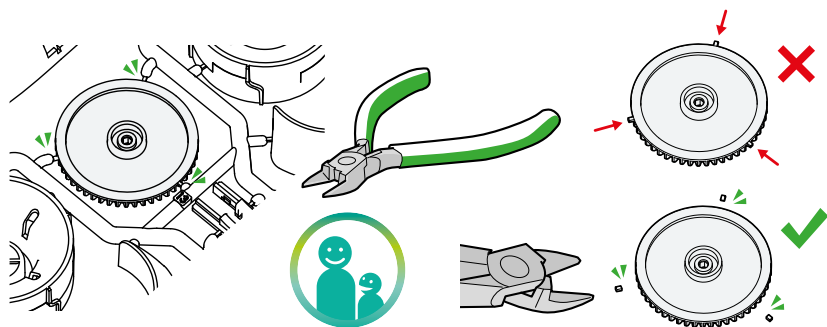


Essuie-tout
Kitchen towel
Küchenpapier
Keukenrol
Papel de cocina
Konyhai törülköendő



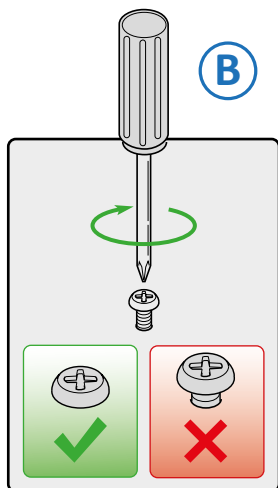
Bassine
Washing-up bowl
Schüssel
Teil
Barreño
Vizes tál

A



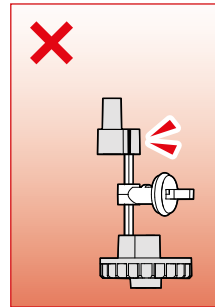
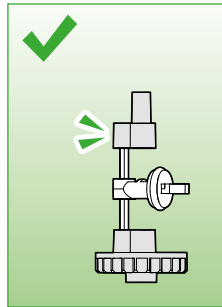
- FR** Demande à un adulte de bien couper toutes les attaches avant d'assembler les pièces. Pour certaines pièces, attention de ne couper que les attaches.
- EN** Ask an adult to cut off all the burrs before assembling the parts. On certain parts, make sure you only cut off the burrs.
- DE** Bitte vor dem Zusammensetzen der Teile einen Erwachsenen, die Befestigungen abzuschneiden. Achtung, bei einigen Teilen sind nur die Befestigungen abzuschneiden.
- NL** Vraag aan een volwassene om alle bevestigingen goed los te maken voordat je begint met de montage van de onderdelen. Voor sommige onderdelen mag je alleen de bevestigingen losmaken.
- ES** Solicita a un adulto que recorte bien todas las ataduras antes de ensamblar las piezas. En el caso de algunas piezas, deberá prestarse atención para cortar únicamente las ataduras.
- H** Az alkatrészek összeszerelése előtt kérj meg egy felnőttet, hogy vágja le az összes rögzítőt. Egyes alkatrészeknél ügyelj arra, hogy csak a rögzítők legyenek levágvá.

B



- FR** Utilisez un tournevis cruciforme P01 pour les vis. Vissez à fond pour que les pièces soient bien maintenues. Pour visser, tournez dans le sens des aiguilles d'une montre.
- EN** Use a P01 cross-head screwdriver for the screws. Screw them in tightly to hold the parts securely. Turn the screws clockwise to screw them in.
- DE** Verwende für die Schrauben einen Kreuzschlitzschraubendreher P01. Ziehe die Schrauben so fest an, dass die Teile sicher verbunden sind. Um die Schrauben anzuziehen, musst du im Uhrzeigersinn drehen.
- NL** Gebruik een Philips schroevendraaier P01 voor de schroeven. Schroef stevig aan zodat de delen goed vastzitten. Om aan te schroeven, draai je in wijzerzin.
- ES** Utiliza un destornillador de estrella para los tornillos. Atornilla fuerte para que las piezas queden bien fijadas. Para atornillar, gira en el sentido de las agujas del reloj.
- H** Használd P01 csillagfejű csavarhúzó a csavarokhoz. Csavarozd be teljesen, hogy a darabok megfelelően rögzüljenek. A csavarozáshoz fordasd jobbra.

Ⓒ



- FR Attention :** certaines pièces peuvent sembler similaires. Sois bien attentif au sens de montage.
- EN Important:** certain parts look similar. Carefully follow the direction of assembly.
- DE Achtung!** Einige Teile ähneln sich. Beachte die Richtung für den Zusammenbau
- NL Let op:** sommige onderdelen zien er min of meer hetzelfde uit. Let goed op de richting van de montage.
- ES ¡Cuidado!** Algunas piezas pueden parecer muy similares. ¡Presta atención al sentido de montaje!
- H Figyelem!** Egyes alkatrészek hasonlóak lehetnek. Ügyelj a szerelés irányára.

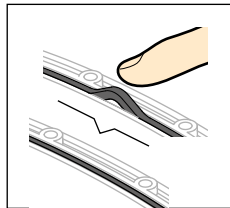
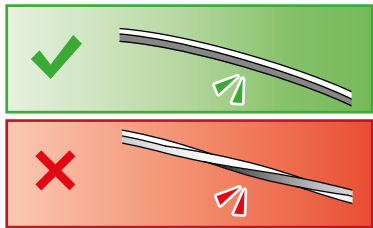
Ⓓ



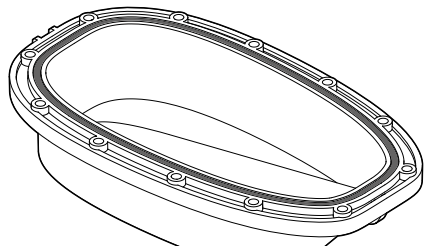
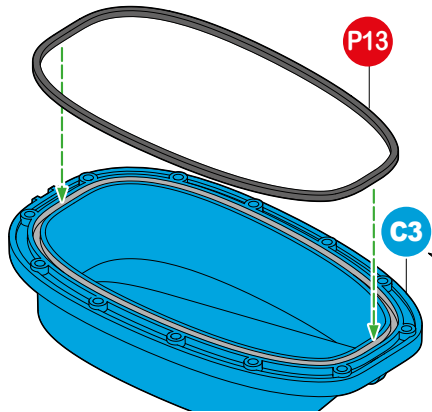
- FR** Lis attentivement les instructions et respecte l'ordre des étapes de montage.
- EN** Read the instructions carefully and follow the assembly steps in the right order.
- DE** Lies die Anleitung aufmerksam und folge genau der Reihenfolge der Schritte.
- NL** Lees aandachtig de instructies en respecteer de volgorde van de montagefasen.
- ES** Lee detenidamente las instrucciones y observa la secuencia de ensamblaje indicada.
- H** Olvasd el figyelmesen az utasításokat, és tartsd be a szerelési lépések sorrendjét.

RÉSERVOIR À AIR / AIR TANK DRUCKLUFTBEHÄLTER / PERSLUCHTTANK DEPÓSITO DE AIRE / A LEVEGŐTARTÁLY

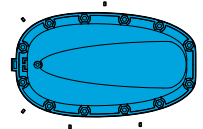
1



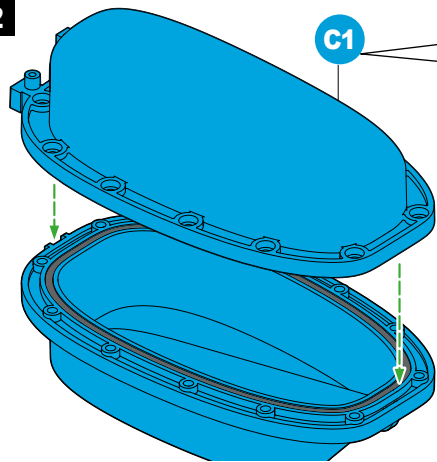
FR Appuie pour placer correctement
EN Press to smooth
DE Drücke nach unten, um richtig zu platzieren
NL Druk om correct te plaatsen
ES Presiona para colocar correctamente
HU Nyomd meg a helyes behelyezéshez.



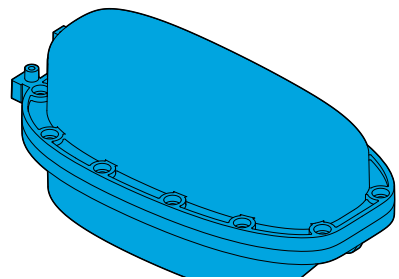
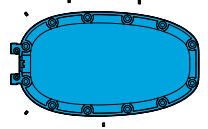
! FR Découpe proprement
EN Cut out carefully
DE Die abgebildet ausschneiden
NL Snij netjes uit
ES Recórtalas bien
HU Óvatosan vágd ki



2

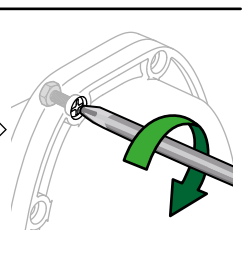
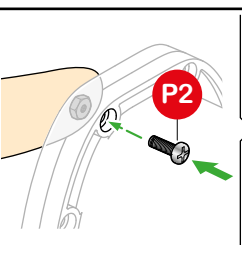
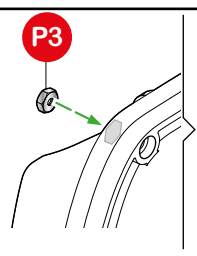


! FR Découpe proprement
EN Cut out carefully
DE Die abgebildet ausschneiden
NL Snij netjes uit
ES Recórtalas bien
HU Óvatosan vágd ki



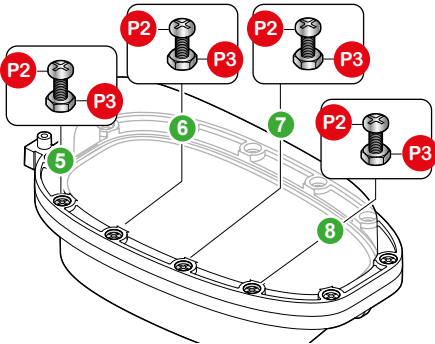
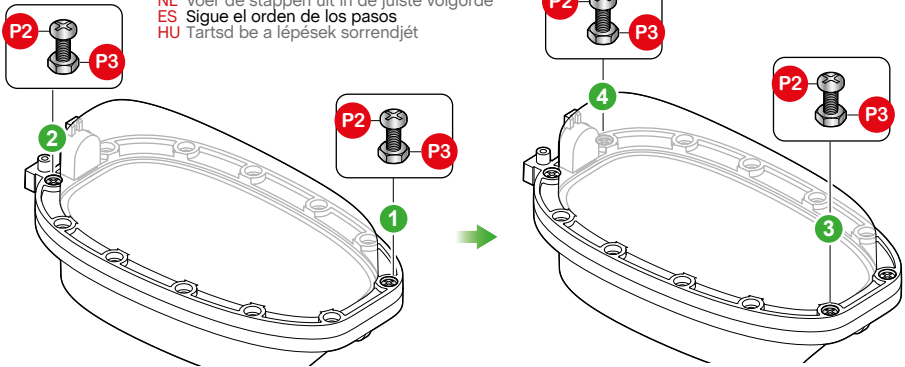
P2 + P3

Fais-toi aider d'un adulte
Ask an adult for help
Lass dir von einem Erwachsenen helfen
Vraag een volwassene om je te helpen
Pide ayuda a un adulto
Kérj segítséget egy felnőtől!

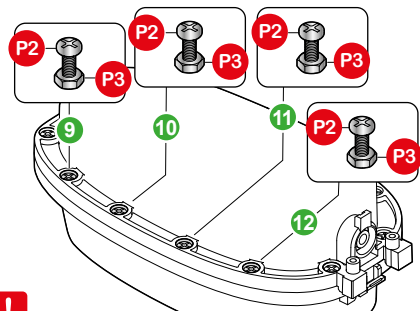


3

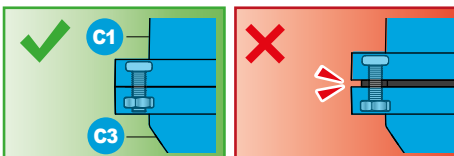
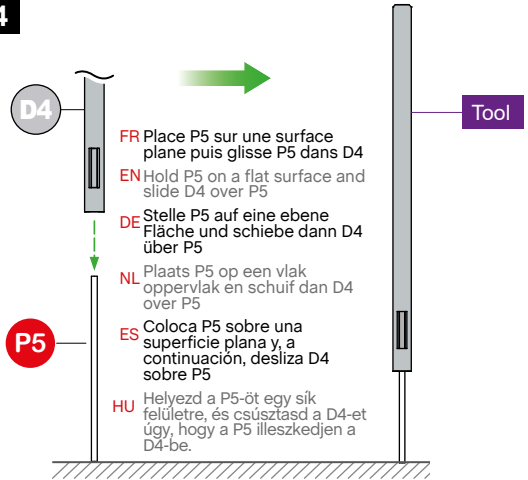
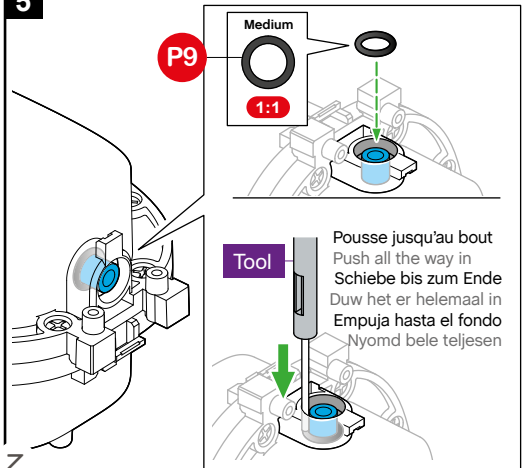
- !** FR Respecte l'ordre des étapes
 EN Carry out the steps in order
 DE Halte dich an die Reihenfolge der Schritte
 NL Voer de stappen uit in de juiste volgorde
 ES Sigue el orden de los pasos
 HU Tartsd be a lépések sorrendjét



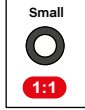
180°



Vérifie - Check - Überprüfe - Controleer - Comprueba - Ellenőrzés

**4****5**

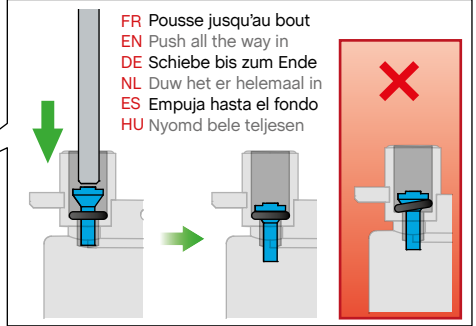
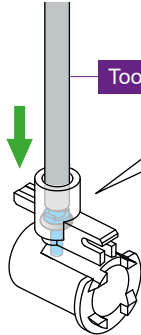
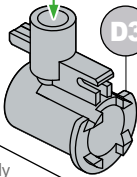
6



P4

P8

D3



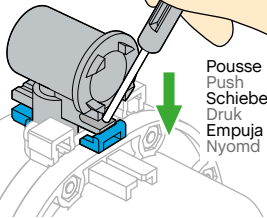
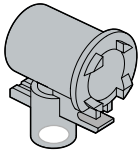
FR Pousse jusqu'au bout
 EN Push all the way in
 DE Schiebe bis zum Ende
 NL Duw het er helemaal in
 ES Empuja hasta el fondo
 HU Nyomd bele teljesen



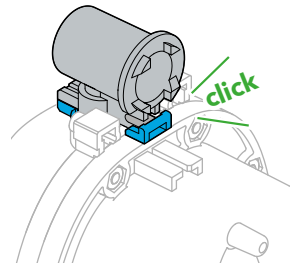
Découpe proprement
 Cut out carefully
 Die abgebildet ausschneiden
 Snij netjes uit
 Recórtalas bien
 Ovatosan vágd ki



7



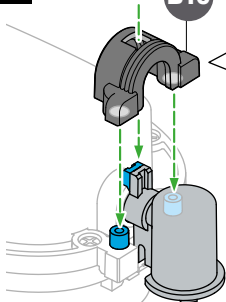
Pousse
 Push
 Schiebe
 Druk
 Empuja
 Nyomd



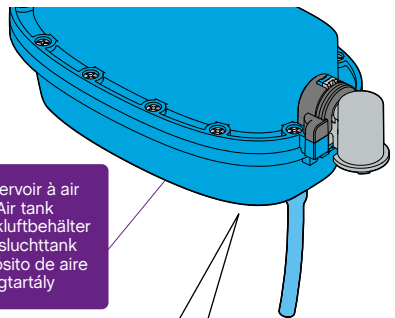
8

B16

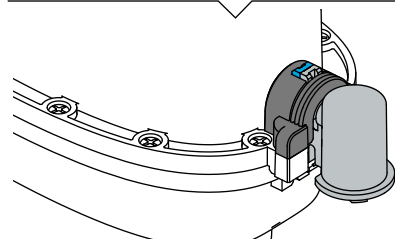
Découpe proprement
 Cut out carefully
 Die abgebildet ausschneiden
 Snij netjes uit
 Recórtalas bien
 Ovatosan vágd ki



9

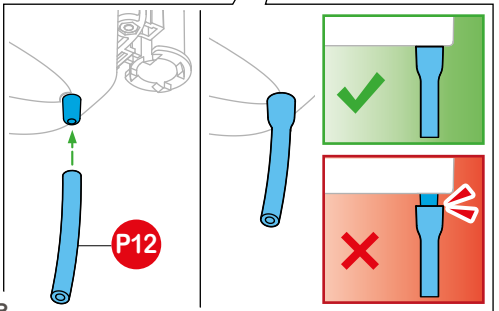


Réservoir à air
 Air tank
 Druckluftbehälter
 Persluchtank
 Depósito de aire
 Légtartály

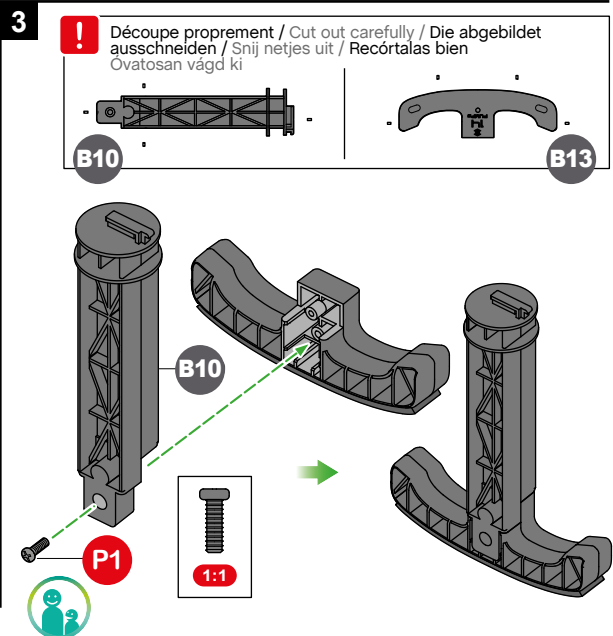
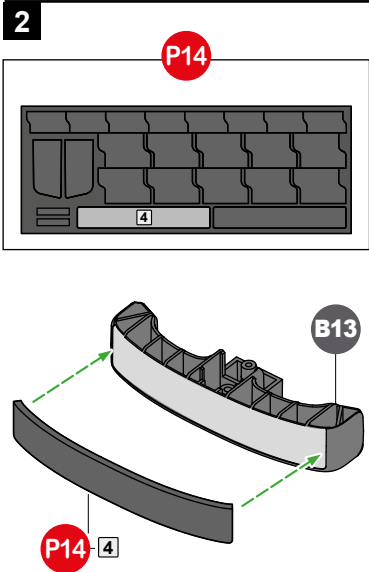
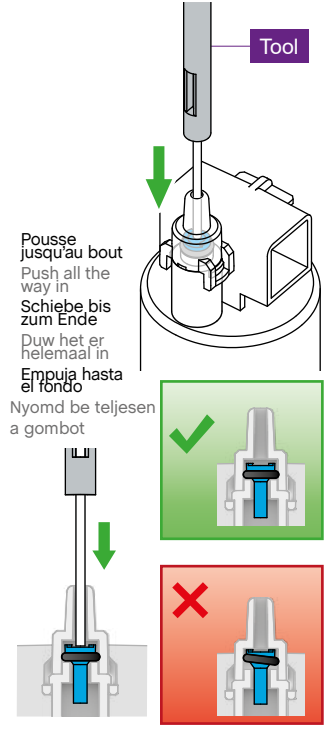
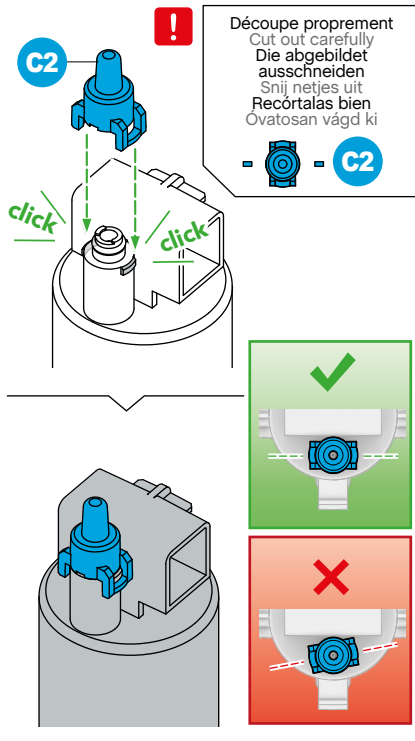
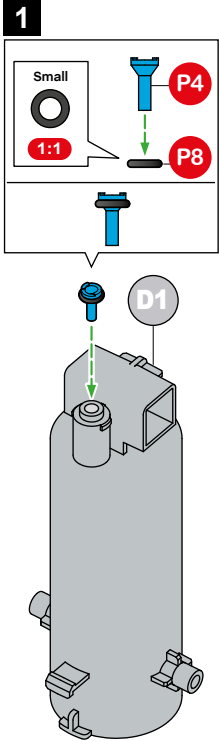


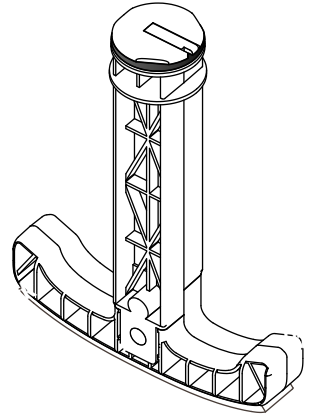
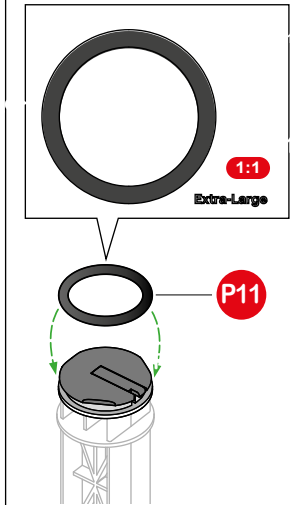
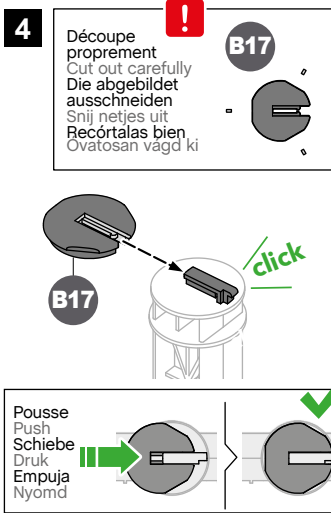
8

P12

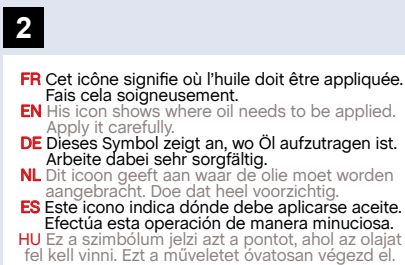
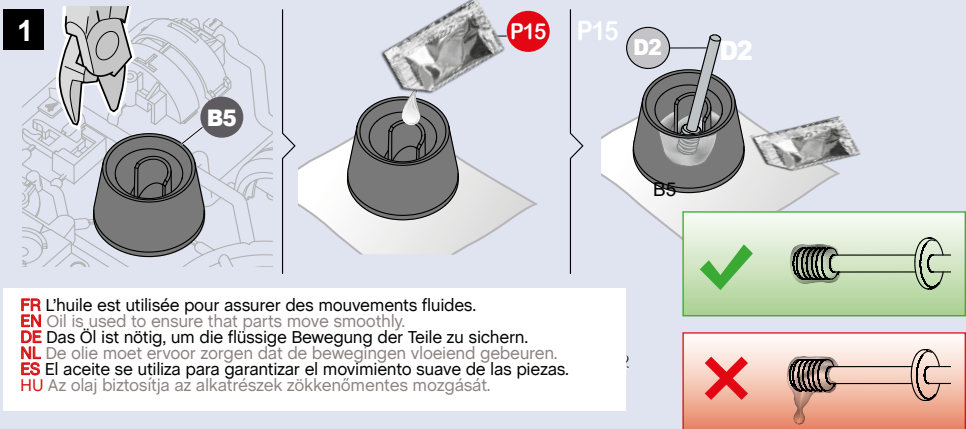


POMPE / PUMP / PUMPE POMP / BOMBA / PUMPA

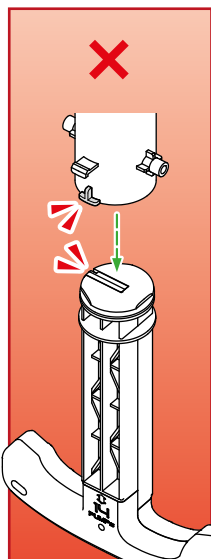
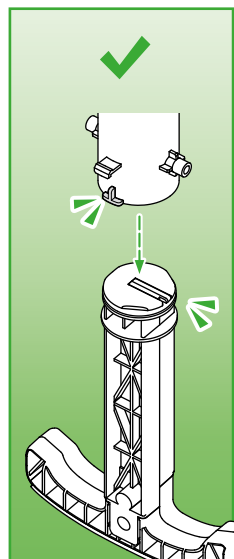
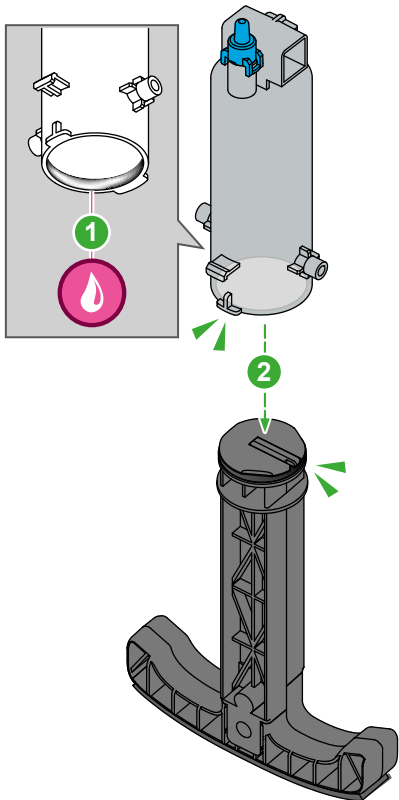




APPLIQUER L'HUILE / APPLY OIL ÖL AUFTRAGEN / VOEG DE OLIE TOE APLICAR EL ACEITE / AZ OLAJ FELVITELE



5



6

Découpe proprement
Cut out carefully
Die abgebildet ausschneiden
Snij netjes uit
Recortálas bien
Ovatosan vágd ki

B1

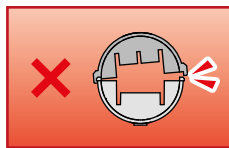
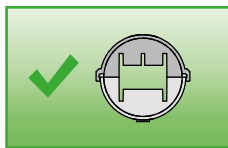
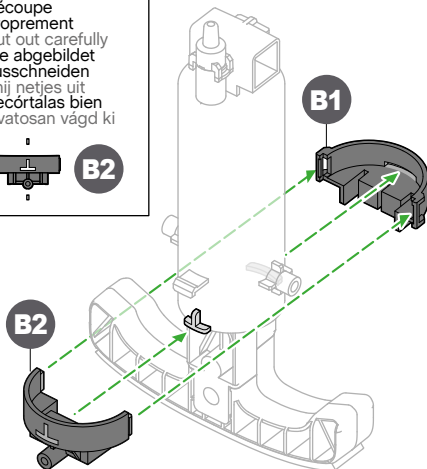


Découpe proprement
Cut out carefully
Die abgebildet ausschneiden
Snij netjes uit
Recortálas bien
Ovatosan vágd ki



B2

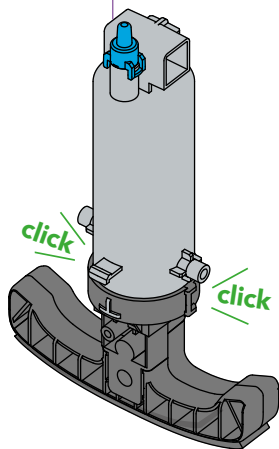
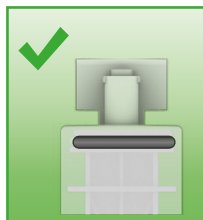
B1



Vérifie
Check
Überprüfe
Controleer
Comprueba
Ellenőrzés



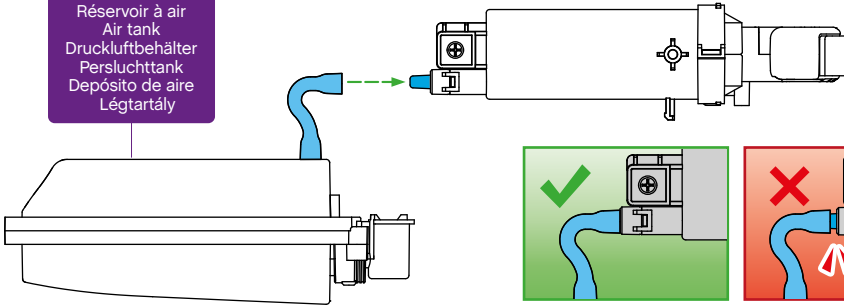
Pompe / Pump
Pumpe / Pump
Bomba / Pumpa



TEST

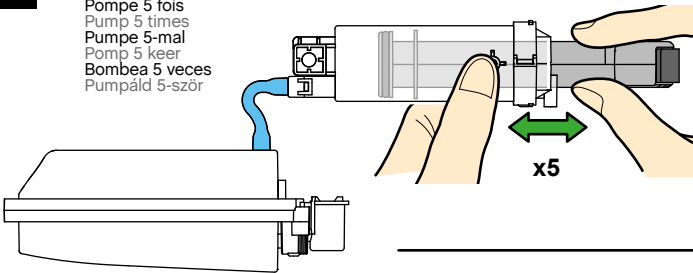
1

Réservoir à air
Air tank
Druckluftbehälter
Persluchtank
Depósito de aire
Légtartály



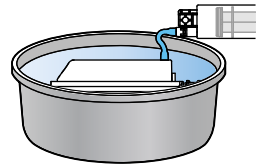
2

Pompe 5 fois
Pump 5 times
Pumpe 5-mal
Pomp 5 keer
Bomba 5 veces
Pumpáld 5-ször



3

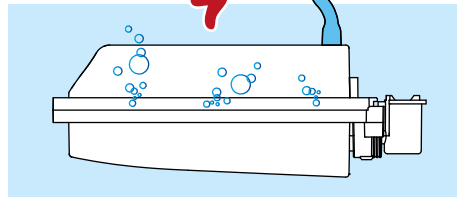
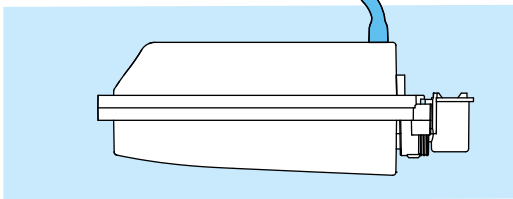
Plonge le réservoir dans l'eau
Hold the tank under water
Tauche den Behälter in das Wasser
Plaats de tank in water
Sumerge el depósito en el agua
Merítsd vizbe a tartályt



5sec

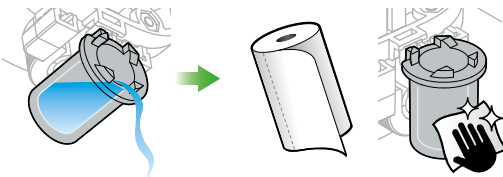


Si tu vois des bulles, recommence les étapes page 7-9.
If you see any bubbles, repeat the steps on pages 7 to 9.
Wenn du Blasen siehst, wiederhole die Schritte auf Seite 7-9.
Zie je luchtbelletjes opstijgen? Voer dan de stappen van pagina 7 tot 9 opnieuw uit.
Si ves burbujas, vuelve a realizar los pasos de las páginas 7-9.
Ha buborékokat látsz, ismételd meg a 7-9. oldalon található lépéseket.



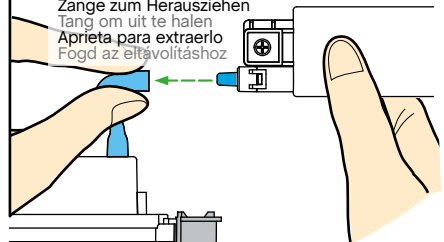
4

FR Vide et sèche
EN Empty and dry
DE Leere und trockne
NL Laat leeglopen en droog af
ES Vacíalo y sécalo
HU Ürítsd ki és szárítsd meg



5

Pince pour retirer
Pinch to remove
Zange zum Herausziehen
Tang om uit te halen
Apreti para extraerlo
Fogd az eltávolításhoz



1

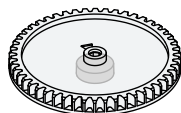
! Découpe proprement
Cut out carefully
Die abgebildet ausschneiden
Snij netjes uit
Recórtalas bien
Ovatosan vágd ki



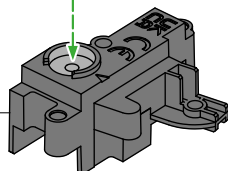
A13



B6



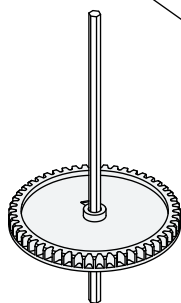
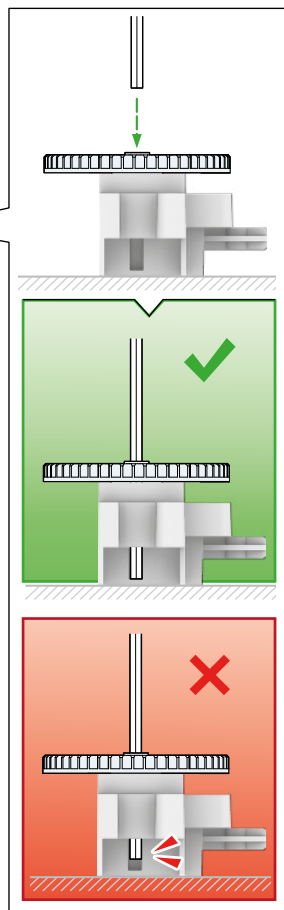
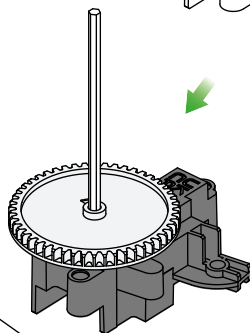
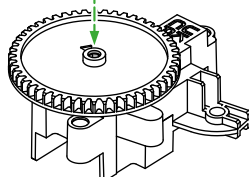
A13



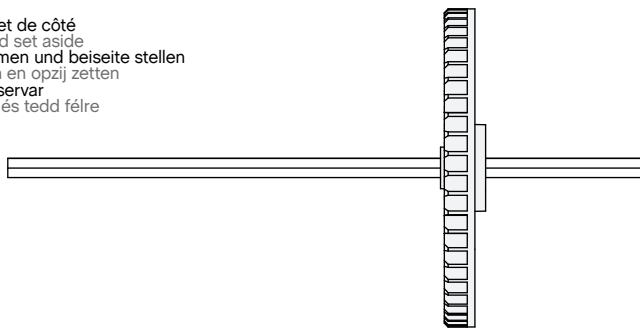
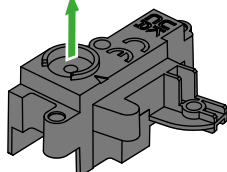
B6



P7

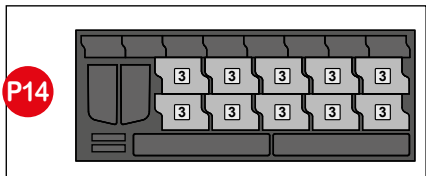


Retire et met de côté
Remove and set aside
Herausnehmen und beiseite stellen
Verwijderen en opzij zetten
Retirar y reservar
Szedd szét és tedd félre

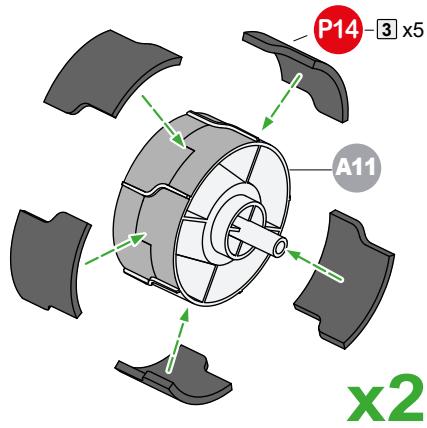


1:1

2



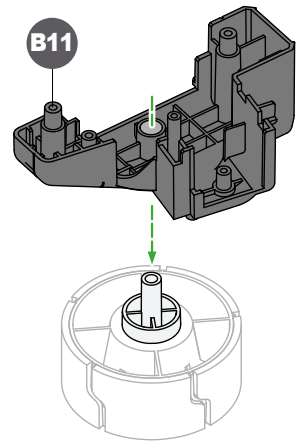
!
 Découpe proprement
 Cut out carefully
 Die abgebildet
 ausschneiden
 Snij netjes uit
 Recórtalas bien
 Ovatosan vágd ki



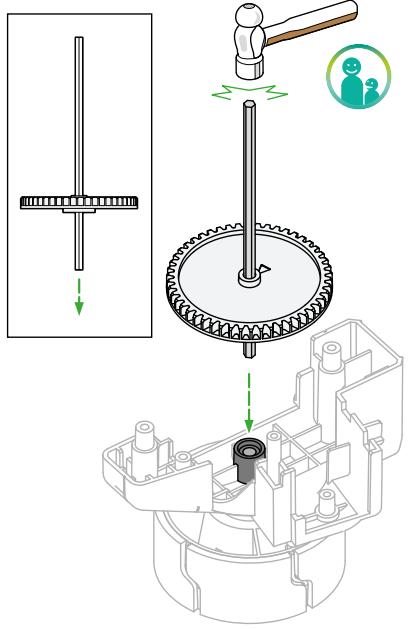
Roue arrière
 Rear wheel
 Hinterrad
 Rueda trasera
 Hátsó kerék

3

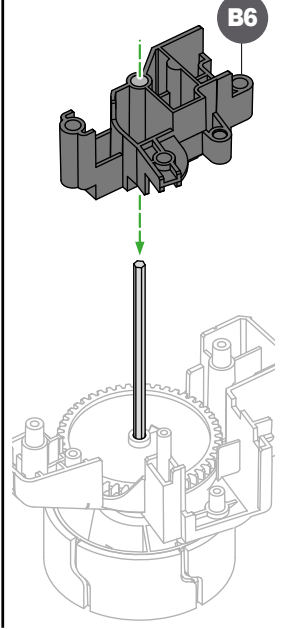
!
 Découpe proprement
 Cut out carefully
 Die abgebildet
 ausschneiden
 Snij netjes uit
 Recórtalas bien
 Ovatosan vágd ki



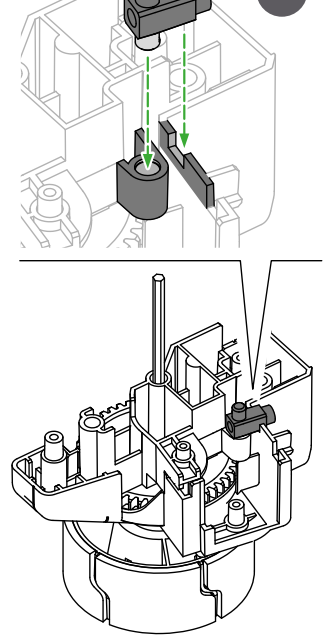
4



5



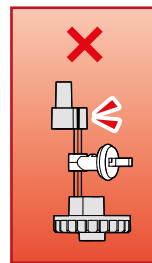
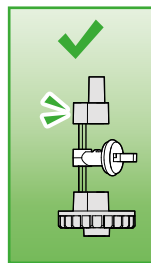
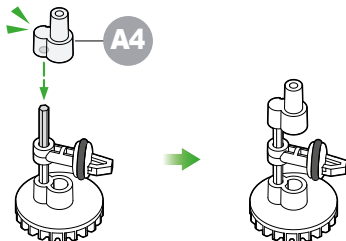
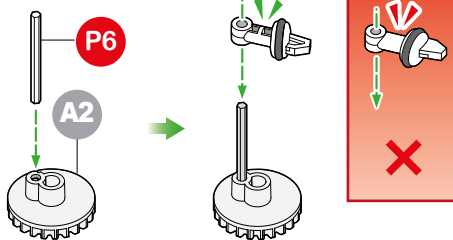
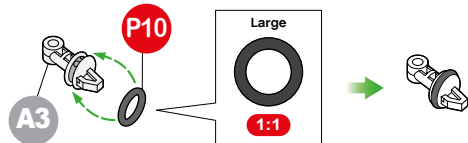
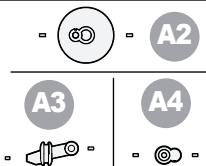
6



7



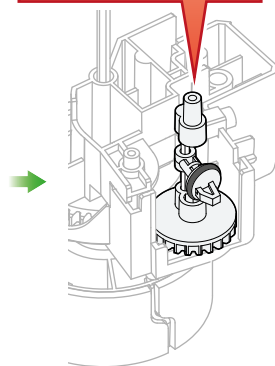
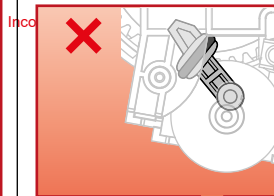
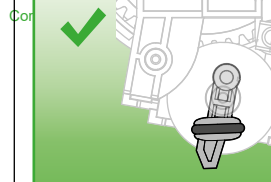
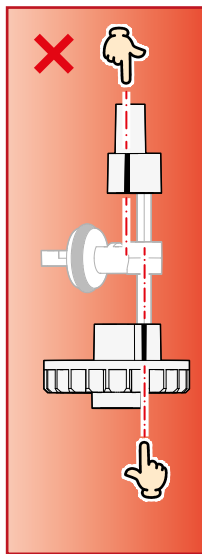
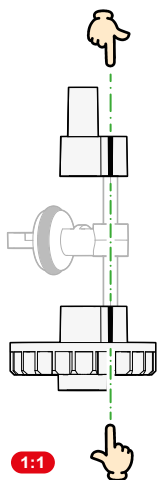
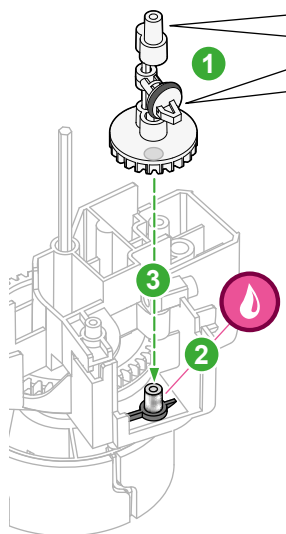
Découpe proprement
Cut out carefully
Die abgebildet ausschneiden
Snij netjes uit
Recórtalas bien
Ovatosan vágd ki



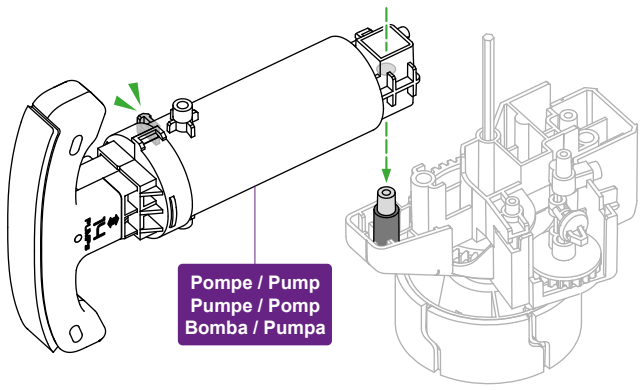
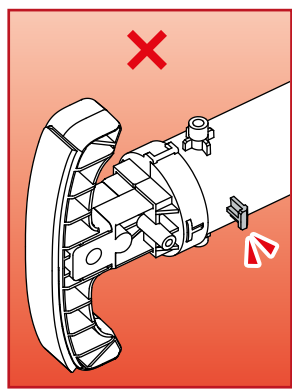
8



Aligne A4 et A2
Align A4 and A2
Richte A4 und A2 aus
Brenng A4 en A2 op één lijn
Alinea A4 con A2
A4 és A2 összehangolása

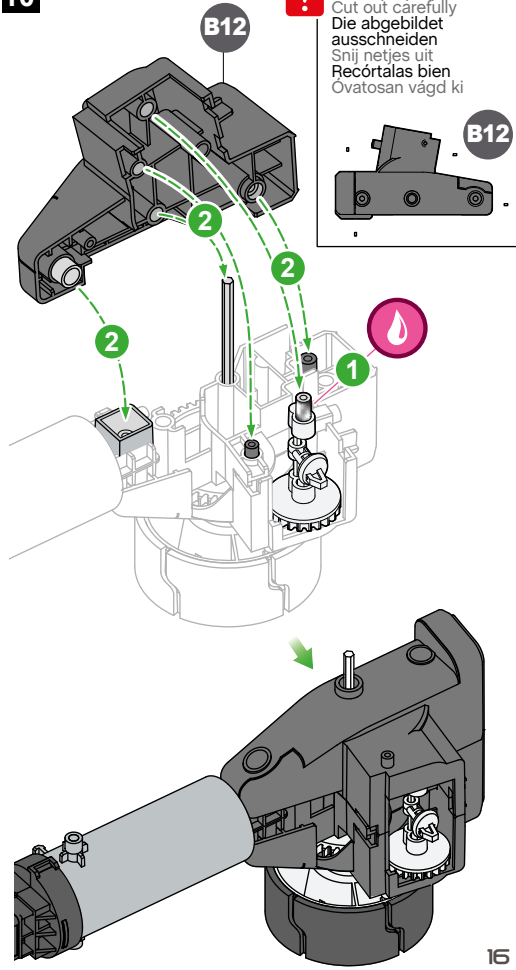


9

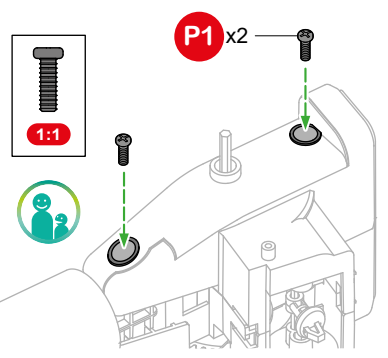


10

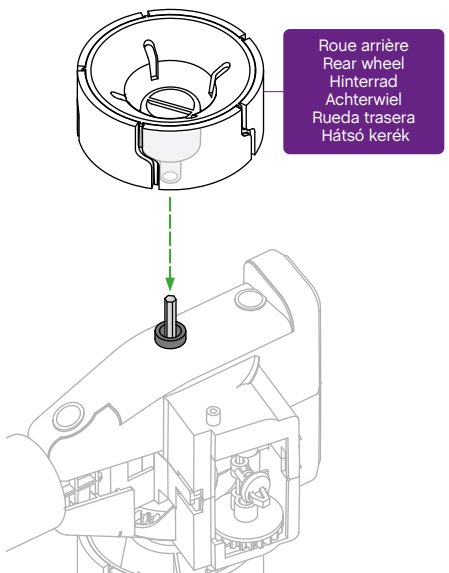
! Découpe proprement
Cut out carefully
Die abgebildet
ausscheiden
Snij netjes uit
Recórtalas bien
Ovatosan vágd ki



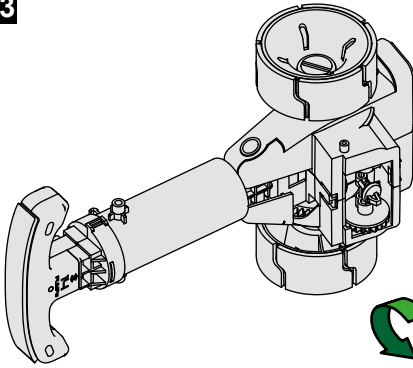
11



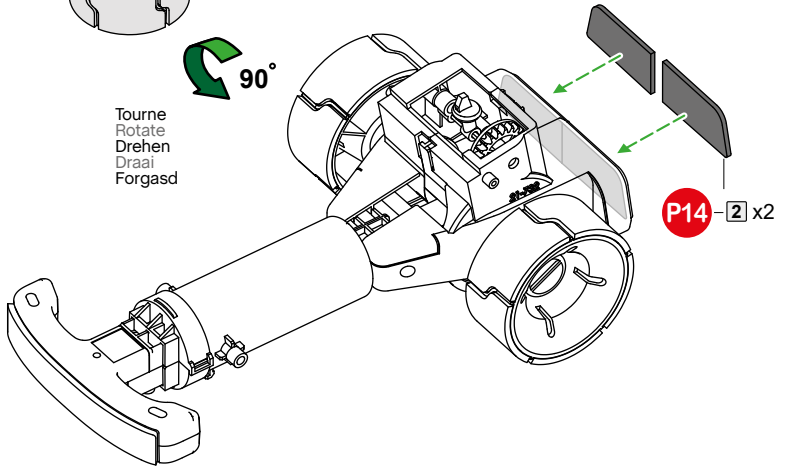
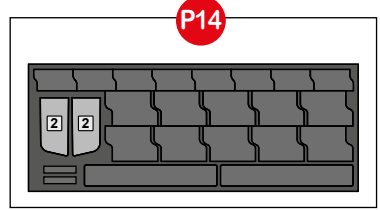
12



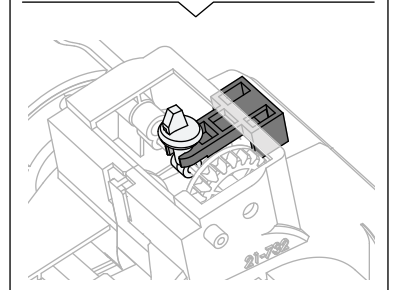
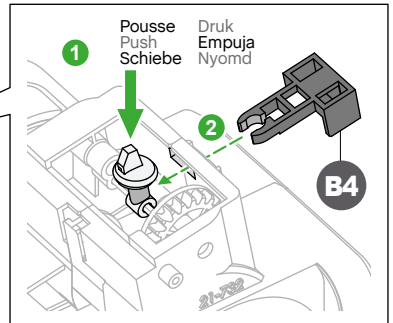
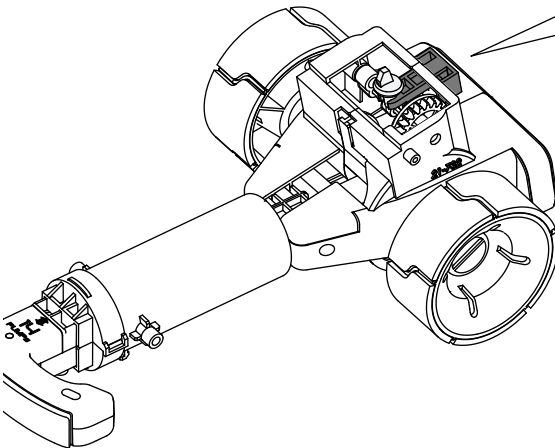
13



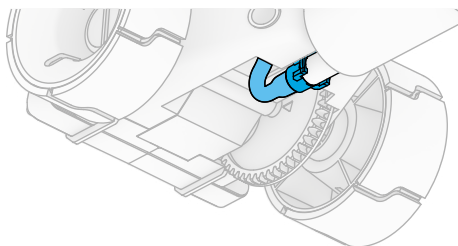
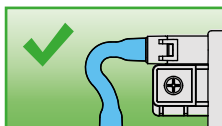
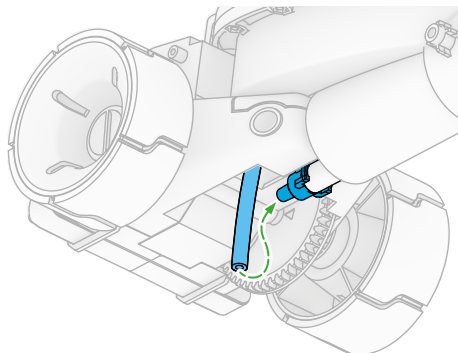
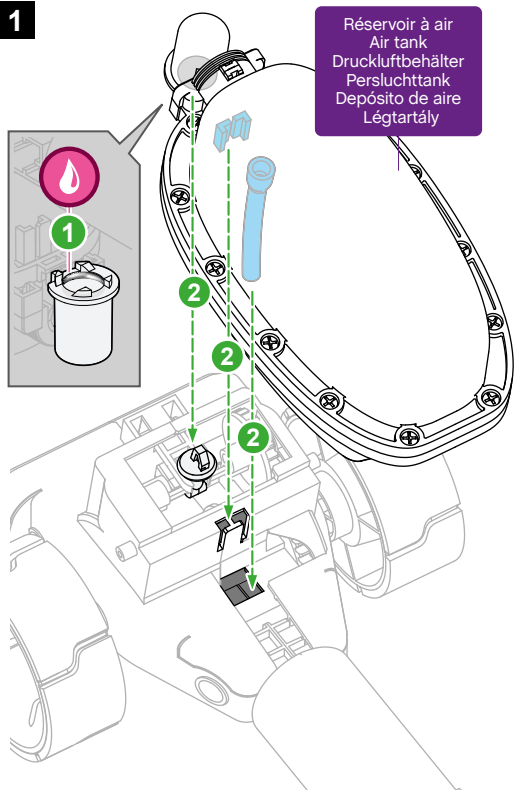
Tourne
Rotate
Drehen
Draai
Forgasd



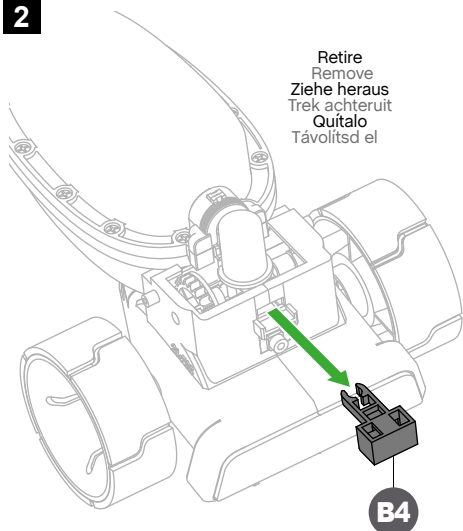
14



1



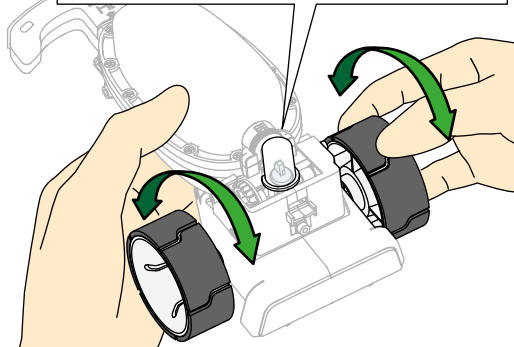
2

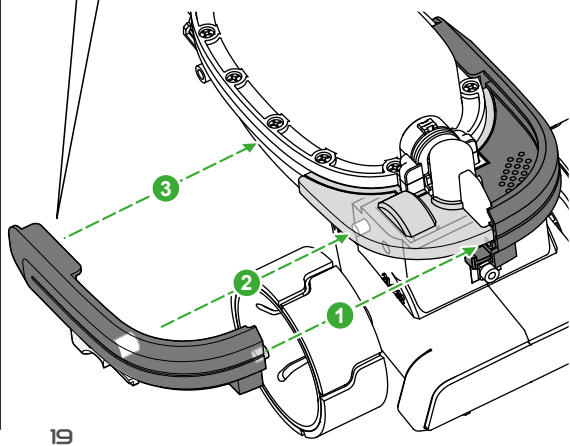
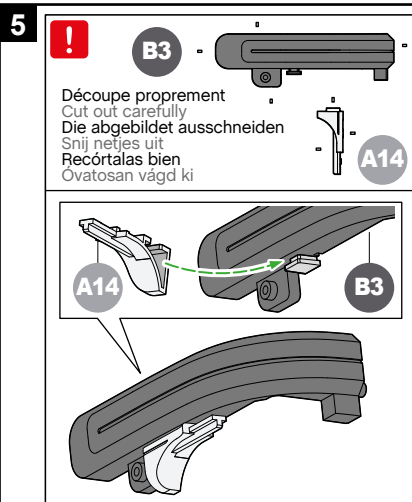
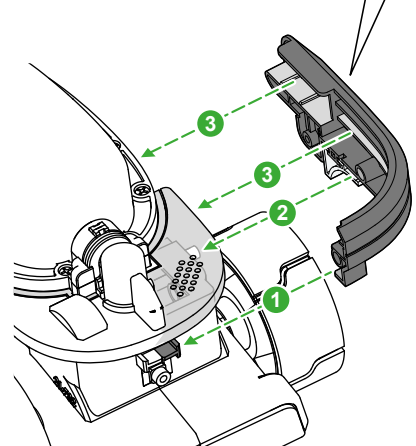
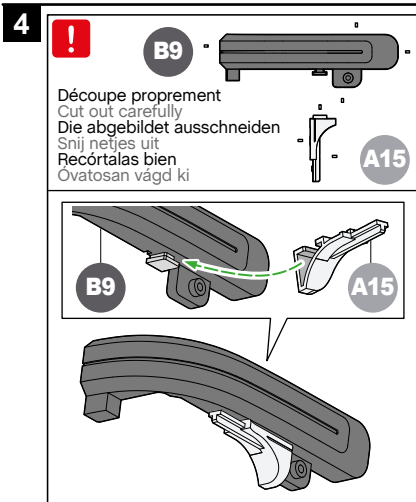
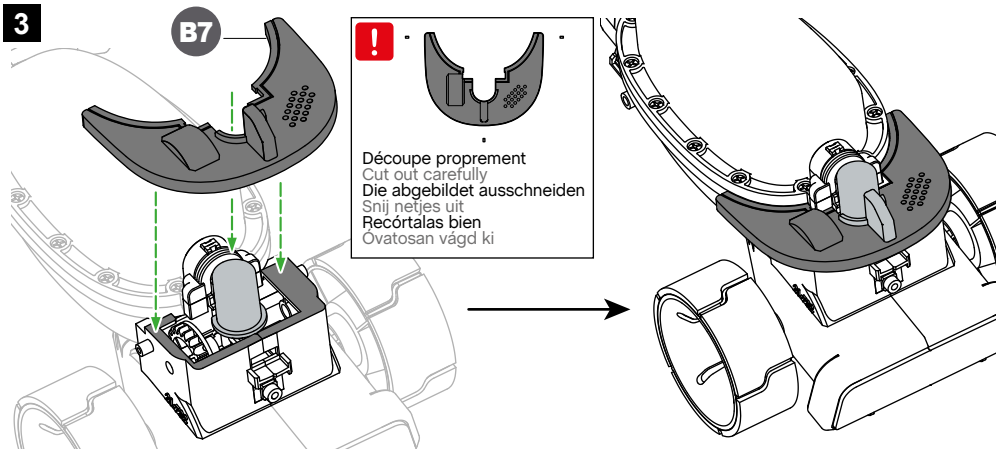


Retire
 Remove
 Ziehe heraus
 Trek achteruit
 Quitarlo
 Távolítsd el

TEST

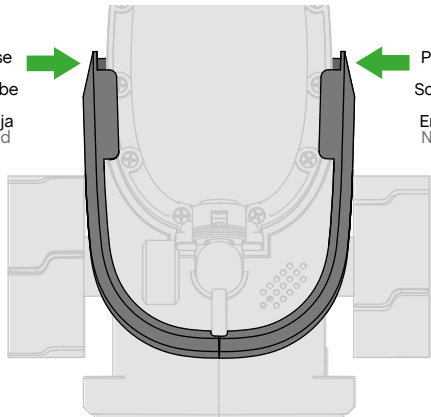
Vérifie le mouvement du piston
 Check the movement of the piston
 Überprüfe die Bewegung des Kolbens
 Controleer de beweging van de zuiger
 Comprueba el movimiento del pistón
 Ellenőrizd a dugattyú mozgását



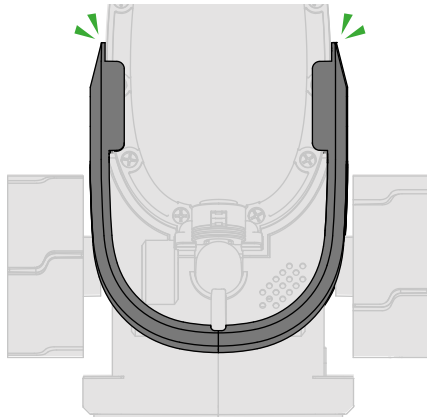


6

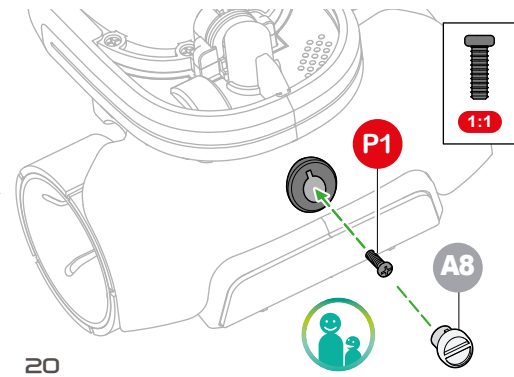
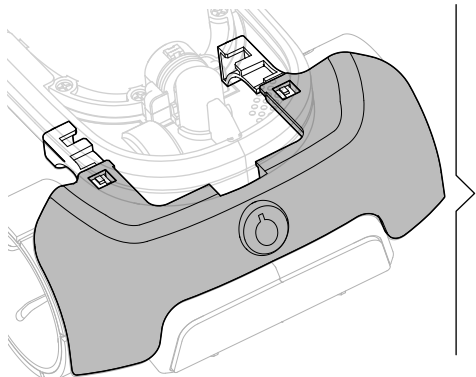
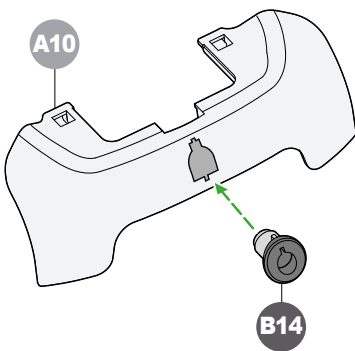
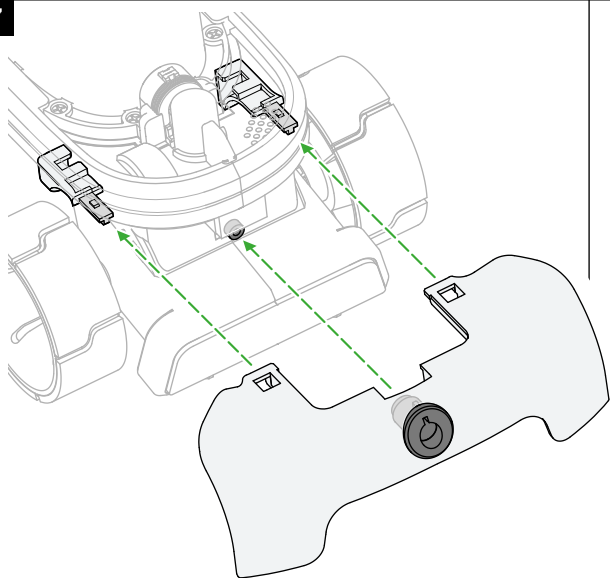
Pousse
Push
Schiebe
Druk
Empuja
Nyomd



Pousse
Push
Schiebe
Druk
Empuja
Nyomd

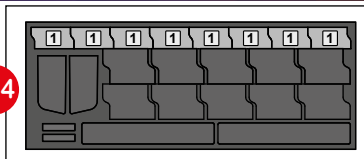


7

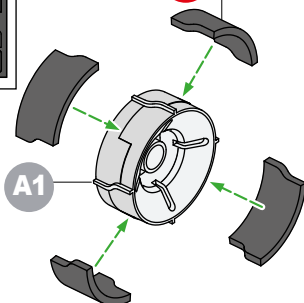


8

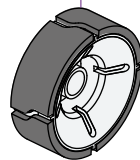
P14



P14 - 1 x4



Roue avant
Front wheel
Vorderrad
Voorwiel
Rueda delantera
Első kerék



x2

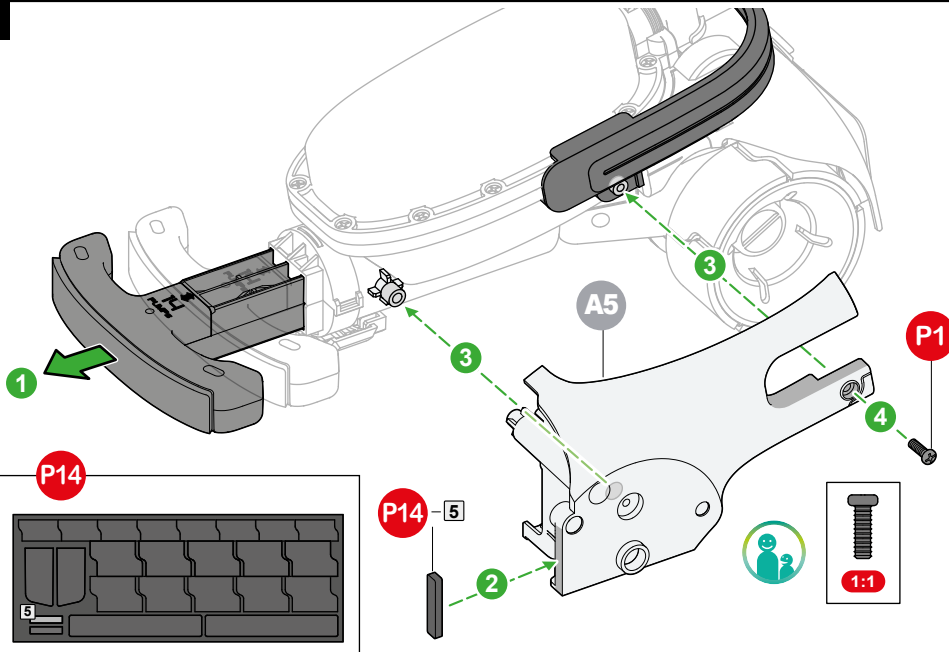
!

Découpe proprement
Cut out carefully
Die abgebildet ausschneiden
Snij netjes uit
Recórtalas bien
Óvatosan vágd ki

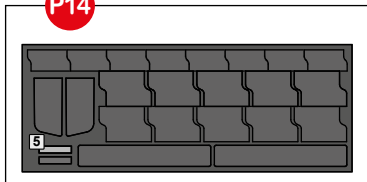
A1



9



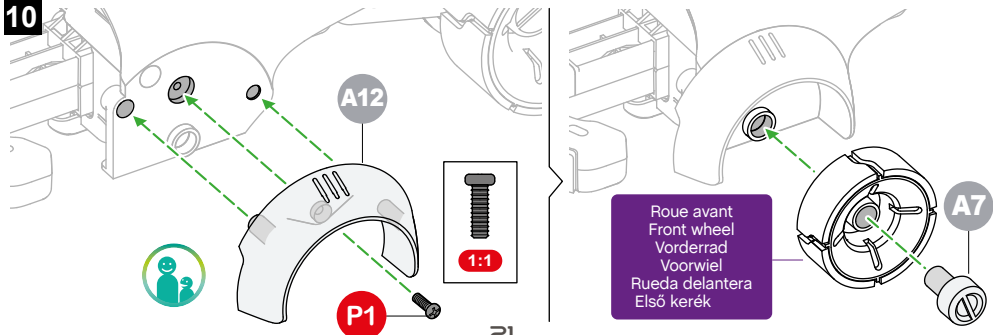
P14



P14 - 5



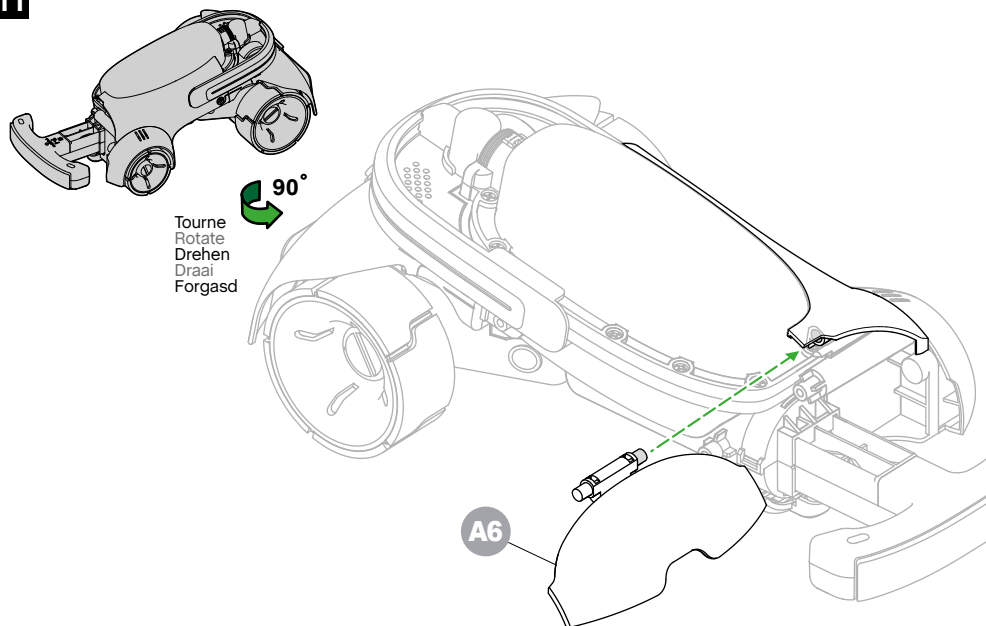
10



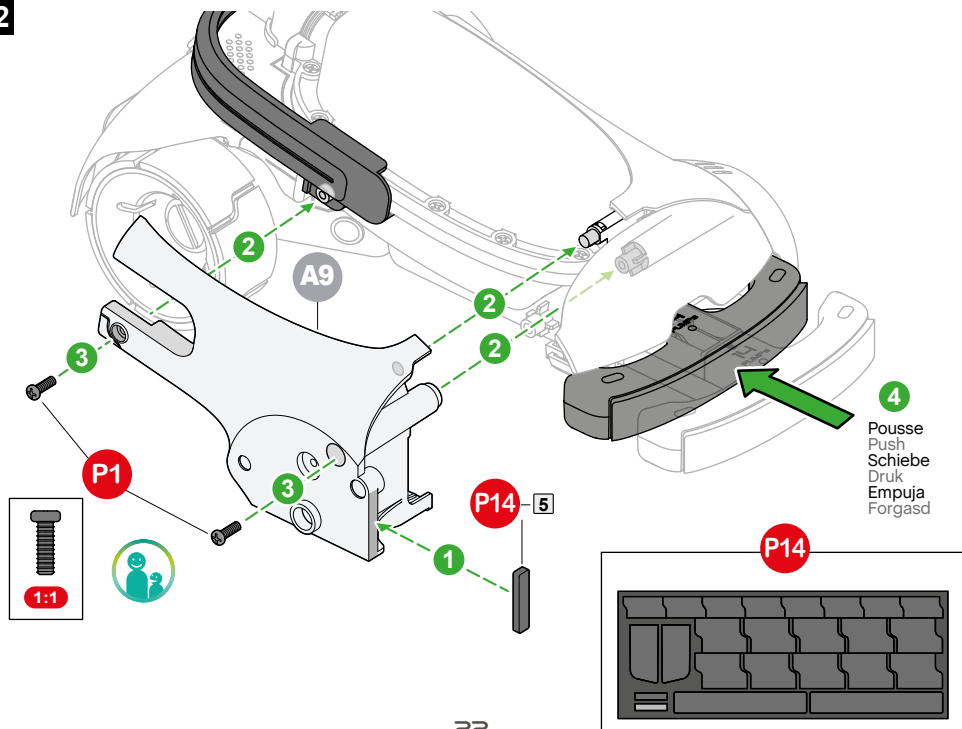
Roue avant
Front wheel
Vorderrad
Voorwiel
Rueda delantera
Első kerék

A7

11



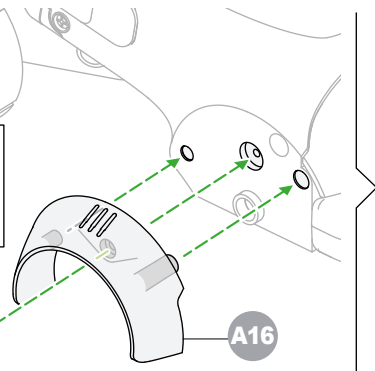
12



13

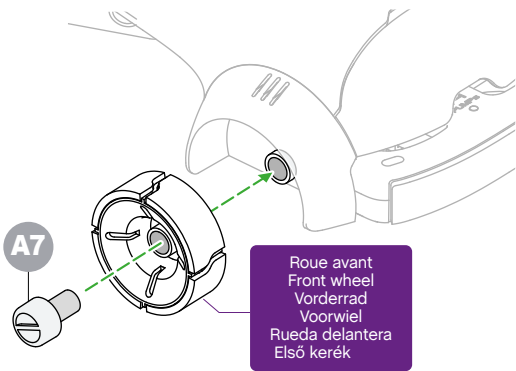


P1



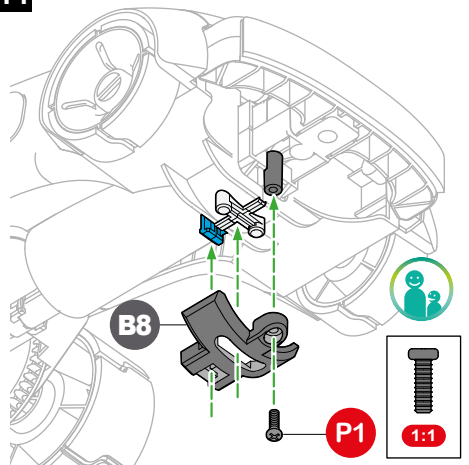
A16

A7



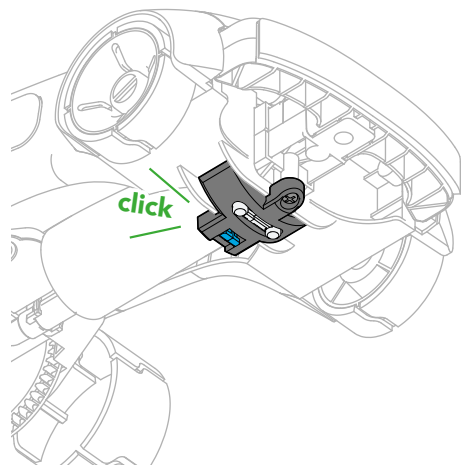
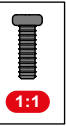
Roue avant
Front wheel
Vorderrad
Voorwiel
Rueda delantera
Első kerék

14

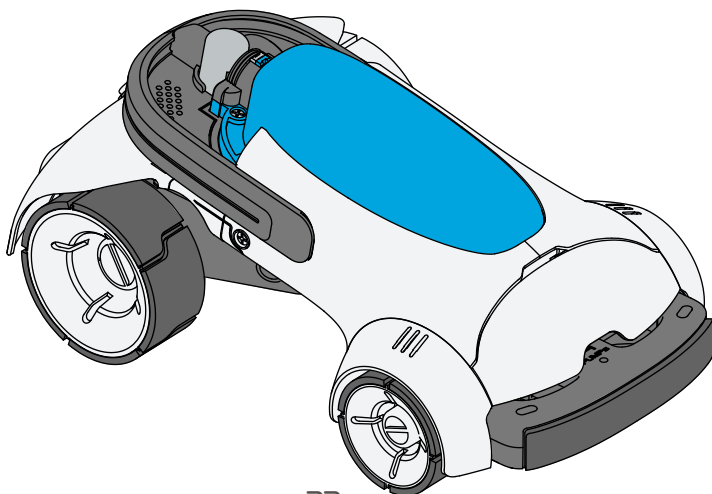


B8

P1

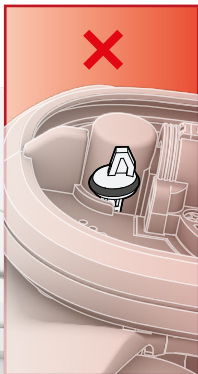
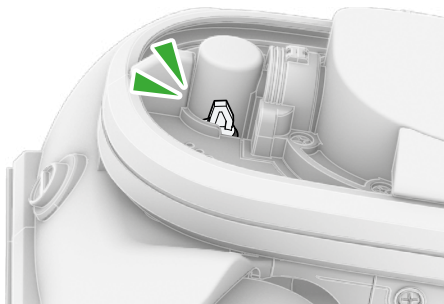


click

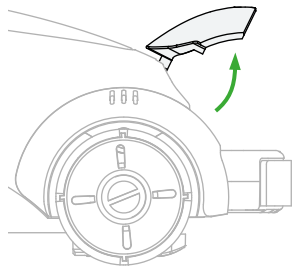


COMMENT JOUER ? / HOW TO PLAY WIE WIRD GESPIELT? / HOE SPEEL JE? CÓMO JUGAR / HOGYAN JÁTSZ?

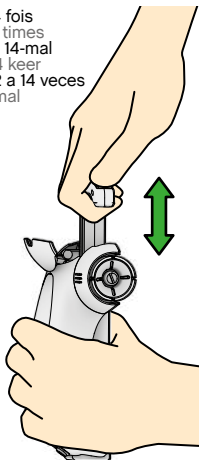
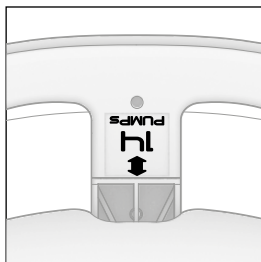
- 1** FR Tourne les roues pour placer le piston
EN Turn the wheels to lower the piston.
DE Drehe die Räder, um den Kolben zu platzieren
NL Draai aan de wielen om de zuiger goed te zetten
ES Gira las ruedas para colocar el pistón
HU Forgasd el a kerekeket a dugattyú beállításához.



- 2** FR Ouvre le capot
EN Open the bonnet
DE Öffne die Haube
NL Open de motorkap
ES Abre el capó
HU Nyisd fel a motorháztetőt

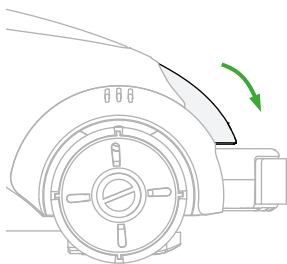


- 3** FR Pompe 12 à 14 fois
EN Pump 12 to 14 times
DE Pumpe 12- bis 14-mal
NL Pomp 12 tot 14 keer
ES Bombear de 12 a 14 veces
HU 12-14 alkalommal pumpálj

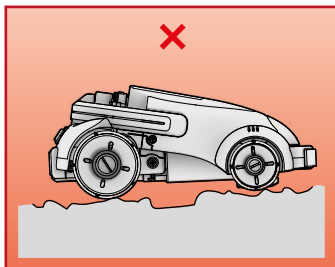
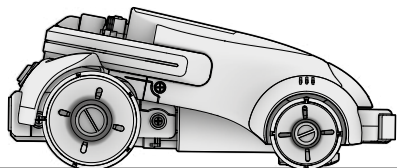


! (Ne pas pomper plus de 20 fois)
(Do not pump more than 20 times)
(Pumpe nicht mehr als 20-mal)
(Niet meer dan 20 keer pompen)
(No bombear más de 20 veces)
(Ne pumpálj többet 20-nál)

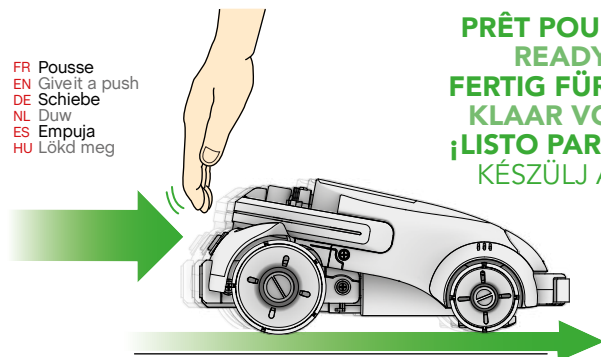
- 4** FR Ferme le capot
EN Close the bonnet
DE Schließe die Haube
NL Sluit de motorkap
ES Cierra el capó
HU Csúsd be a motorháztetőt!



- 5** FR Place sur une surface plane et lisse
EN Place the car on a flat, smooth surface
DE Stelle es auf eine glatte, ebene Fläche
NL Plaats de auto op een vlak en glad oppervlak
ES Colócalo encima de una superficie plana y lisa
HU Helyezd sík, sima felületre



FR Pousse
 EN Giveit a push
 DE Schiebe
 NL Duw
 ES Empuja
 HU Lök meg



PRÊT POUR LA COURSE !
READY TO RACE!
FERTIG FÜR DAS RENNEN!
KLAAR VOOR DE RACE!
¡LISTO PARA LA CARRERA!
KÉSZÜLJ A VERSENYRE!

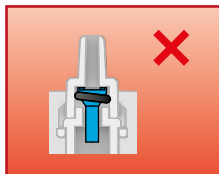
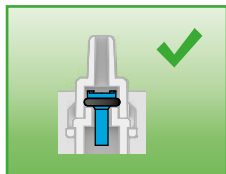
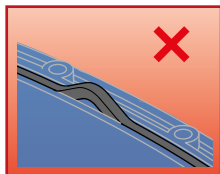
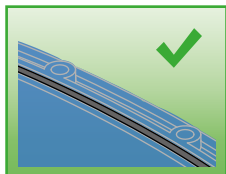
RÉSOLUTION DES PROBLÈMES TROUBLESHOOTING LÖSUNG VON PROBLEMEN PROBLEMEN OPLOSSEN RESOLVER LOS PROBLEMAS HIBAEHÉLYESÍTÉS

A

FUITE D'AIR / AIR LEAKS / LUFT TRITT AUS LUCHTLEK / ESCAPE DE AIRE / LÉGSZIVÁRGÁS

- FR** 1. Vérifie les vis du réservoir à air.
 2. Vérifie le joint en caoutchouc.
 3. Vérifie la position des joints P8 (à pousser jusqu'au bout).
- EN** 1. Check the screws in the air tank.
 2. Check the rubber seal.
 3. Check the position of the P8 O-rings (push them as far as they will go).
- DE** 1. Überprüfe die Schrauben des Druckluftbehälters.
 2. Überprüfe die Gummidichtung.
 3. Überprüfe die Position der P8-Dichtungen (bis zum Ende eindrücken).

- NL** 1. Controleer de schroeven van de persluchtank
 2. Controleer de rubberen afdichting
 3. Controleer de positie van de afdichtingen P8 (die tot achteraan moeten worden gedruwd)
- ES** 1. Comprueba los tornillos del depósito de aire.
 2. Comprueba la junta de caucho.
 3. Comprueba la posición de las juntas P8 (empújalas hasta el fondo).
- H** 1. Ellenőrizd a légtartály csavarjait.
 2. Ellenőrizd a gumitömítést.
 3. Ellenőrizd a P8 csatlakozások helyzetét (teljesen be kell nyomni).



B

LE TUBE SE DÉTACHE / THE TUBE COMES OFF DER SCHLAUCH LÖST SICH / DE BUIS KOMT LOS EL TUBO SE DESENGANCHA / A CSŐ LEVÁLIK

- FR** 1. Le tube ne doit pas avoir été en contact avec l'huile.
2. Vérifie l'installation du tube.
3. Ne pas pomper plus que recommandé.

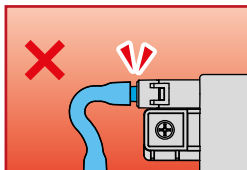
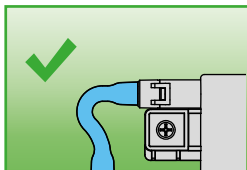
- EN** 1. The tube must not come into contact with the oil.
2. Check that the tube is fitted properly.
3. Do not pump more than recommended.

- DE** 1. Der Schlauch darf nicht mit Öl in Berührung gekommen sein.
2. Überprüfe die Installation des Rohrs.
3. Pumpe nicht mehr als empfohlen.

- NL** 1. De buis mag niet in contact zijn gekomen met de olie.
2. Controleer of de buis goed geplaatst is.
3. Pomp niet vaker dan aangeraden.

- ES** 1. El tubo no debe haber estado en contacto con el aceite.
2. Comprueba la instalación del tubo.
3. No bombear más de lo recomendado.

- H** 1. A cső nem érintkezhetett olajjal.
2. Ellenőrizd a cső felszerelését.
3. Ne pumpálj többet, mint az ajánlott mennyiség.



LA VOITURE N'AVANCE PAS / THE CAR DOESN'T MOVE

C

DAS AUTO BEWEGT SICH NICHT VORWÄRTS DE AUTO RIJDT NIET VOORUIT

EL COCHE NO AVANZA / AZ AUTÓ NEM INDUL ELŐRE

1.

- FR** 1. Vérifie l'alignement des pièces.
2. Vérifie l'insertion des roues

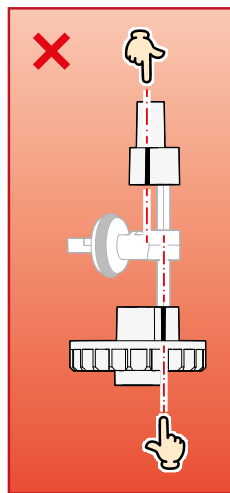
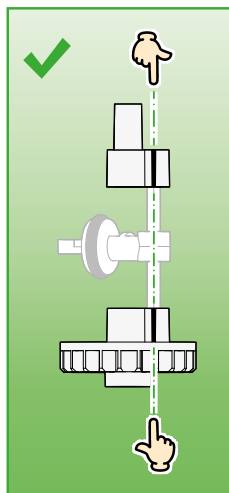
- EN** 1. Check that the parts are lined up properly.
2. Check that the wheels are fitted correctly

- DE** 1. Überprüft die Ausrichtung der Teile.
2. Überprüfe die eingesetzten Räder.

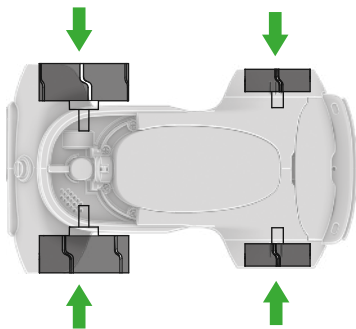
- NL** 1. Controleer of alle onderdelen op één lijn zitten
2. Controleer of de wielen goed zitten

- ES** 1. Comprueba la alineación de las piezas.
2. Comprueba la fijación de las ruedas

- H** 1. Ellenőrizd az alkatrészek igazítását
2. Ellenőrizd a kerekek rögzítését



Pousse
Push
Schiebe
Druk
Empuja
Nyomd



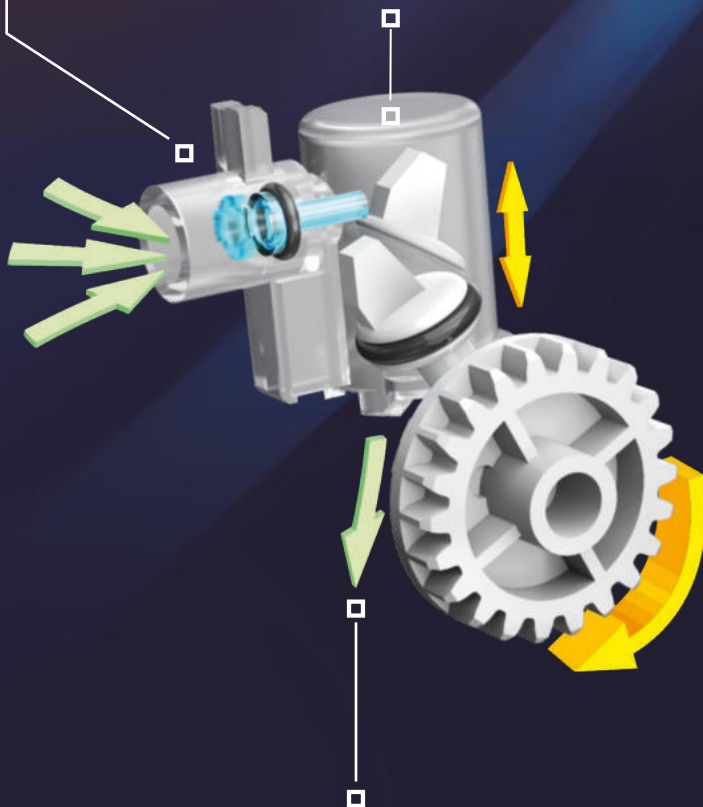
MOTEUR / ENGINE / MOTOR / MOTOR

**Admission
Intake
Einlass
Toevoer
Admisión
Bevitel**

La soupape contrôle l'entrée d'air dans le moteur
The valve controls the air entering the engine
Das Ventil steuert den Eintritt von Luft in den Motor
De klep controleert de instroom van lucht in de motor
La válvula controla la entrada de aire en el motor
A szelep szabályozza a levegő bejutását a motorba.

**Piston
Kolben
Zuiger
Pistón
Dugattyú**

Le piston bouge d'avant en arrière et injecte de l'air dans le cylindre
The piston moves back and forth and injects air into the cylinder
Der Kolben bewegt sich vor und zurück und spritzt Luft in den Zylinder
De zuiger beweegt van voor naar achter en injecteert lucht in de cilinder
El pistón se mueve hacia delante y hacia atrás e inyecta el aire en el cilindro
A dugattyú előre-hátra mozog, és levegőt fecskendez a hengerbe.



**Echappement
Exhaust
Auslass
Uitlaat
Escape
Kipufogócső**

L'air s'échappe, le piston remonte et il fait avancer ta voiture
The air escapes, the piston rises back up and the car moves forwards
Die Luft entweicht, der Kolben bewegt sich nach oben und treibt das Auto an
De lucht ontsnapt, de zuiger komt terug omhoog en zorgt ervoor dat de wagen vooruitrijdt
El aire se escapa, el pistón sube y hace que el coche avance
A levegő távozik, a dugattyú felemelkedik, és az autó előrehalad.



RETROUVEZ-NOUS SUR
FIND US ON

Buki France



FR MISE EN GARDE : Uniquement pour enfants de 8 ans et plus. **ATTENTION !** Ne convient pas aux enfants de moins de 36 mois. Présence de petits éléments susceptibles d'être ingérés. Danger d'étouffement. **GARDER L'EMBALLAGE POUR REFERENCE FUTURE.** Les couleurs et le contenu peuvent varier légèrement. **ATTENTION !** A utiliser sous la surveillance rapprochée d'un adulte. Présence de pointes et de bords coupants fonctionnels.

EN WARNING: For children aged 8 and over only. **WARNING!** Not suitable for children under 36 months due to small parts which can be ingested. Choking hazard. **RETAIN THE PACKAGING FOR FUTURE REFERENCE.** The colors and content may slightly vary. **WARNING!** To be used under the direct supervision of an adult. Presence of functional sharp points and edges.

DE WARNUNG: Für Kinder ab 8 Jahren. **ACHTUNG!** Nicht für Kinder unter 36 Monaten geeignet wegen verschluckbarer Kleinteile. Erstickenungsgefahr. **BEWAHREN SIE DIE VERPACKUNG FÜR ZUKÜNFTIGE REFERENZ.** Farben und Inhalte können leicht variieren. **ACHTUNG !** Nur unter der direkten Aufsicht eines Erwachsenen benutzen. Verletzungsgefahr durch Spitzen und funktionelle Schneidkanten.

NL LET OP: Alleen voor kinderen ouder dan 8 jaar. **WAARSCHUWING!** Niet geschikt voor kinderen jonger dan 36 maanden, vanwege kleine onderdelen. Verstikkingsgevaar. **VERPAKKING BEWAAREN VOOR REFERENTIE.** De kleuren en inhoud kunnen iets afwijken. **WAARSCHUWING !** Alleen gebruiken onder toezicht van een volwassene. Aanwezigheid van scherpe punten en randen !

ES ADVERTENCIA: Únicamente para niños a partir de 8 años. **¡ADVERTENCIA!** No conviene para niños menores de 36 meses ya que contiene piezas pequeñas que podrían ser ingeridas. Peligro de asfixia. **GUARDAR EL EMBALAJE PARA FUTURAS CONSULTAS.** Los colores y contenido pueden variar ligeramente. **¡ATENCIÓN!** Se utilizará exclusivamente bajo la vigilancia directa de una persona adulta. Presencia de una punta afilada o bordes cortantes.

HU FIGYELMEZTETÉS: Csak 8 éves és idősebb gyermekek számára. **FIGYELMEZTETÉS!** 36 hónaposnál fiatalabb gyermekek számára nem alkalmas. Kis alkatrészeket tartalmaz, amelyek lenyelhetők. **Fulladásveszély. A CSOMAGOLÁST ŐRIZZE MEG A KÉSŐBBIEKRE.** A színek és a tartalom kissé eltérhet. **FIGYELMEZTETÉS!** Felnőtt felügyelete mellett használható. Éles pontok és élek vannak benne.

Développé et distribué par :
Developed and distributed by :

BUKI France

38 av. François Mitterrand
72000 Le Mans - FRANCE

Tél: +33 1 46 65 09 92

E-mail : sav@bukifrance.com

www.bukifrance.com

Photo Credits : Bigstock- Freepik

ref: 7511 #21-732

MADE IN TAIWAN

